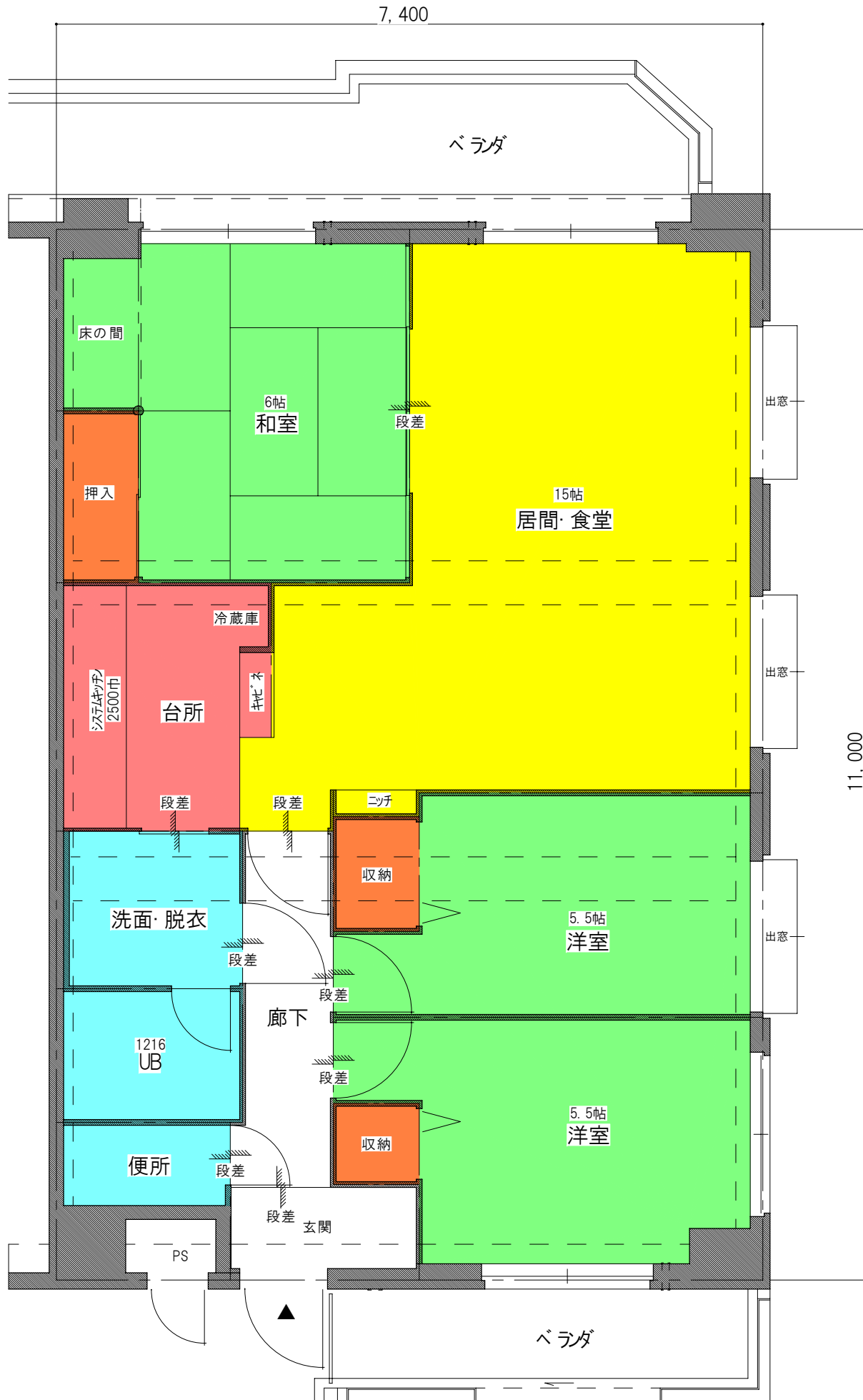


改修前(3LDK)

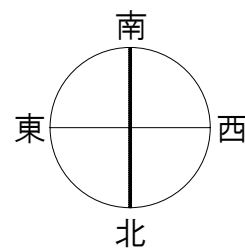


改修後(1LDK+α)



全改修
(専有面積76㎡)

- 共用部分
- 個室部分
- 台所部分
- 収納部分
- 水廻り部分
- 床段差

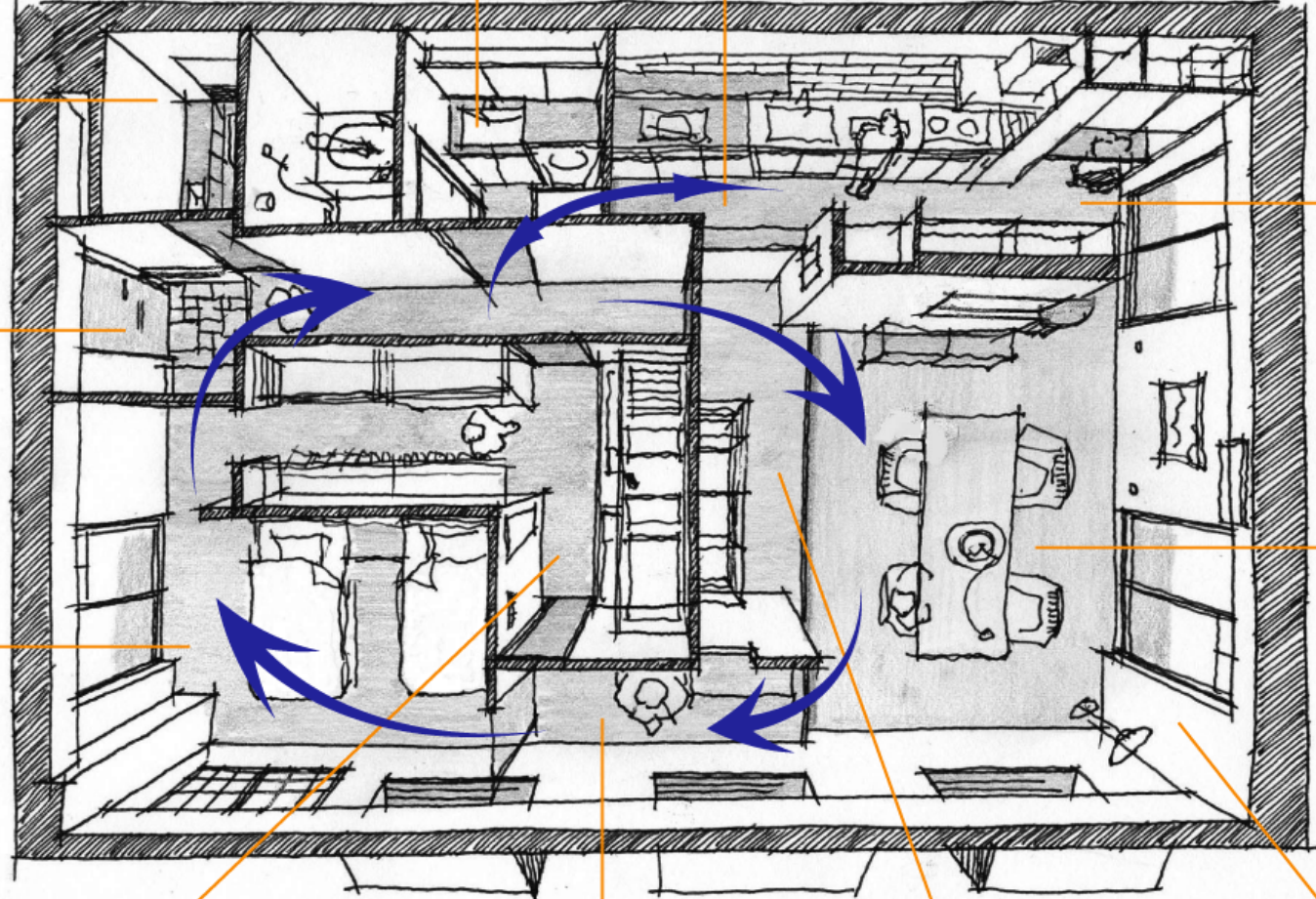


改修プラン

台所の造作と統一させる
無駄な物を表に出さない
よう多くの要素を備えた
コンパクト設計

7.5帖の調理スペース
食を大事にする思いを設計に反映
人が見たくなる空間を希望
造作で腰下に機能を集約

暮らしの価値観は、一人ひとり
違います。価値観を共有で
きることが、素晴らしい空間
に導いてくれる大切な要素だ
と思います



デザインを使って、人に使
いやすく手入れをしとなる
雰囲気設計。

玄関は人を迎え入れる場所
色々な物を置かない

空間のつながりを重視した
部屋。日差しの柔らかな良
さを活かす最小限の照明

壁と梁の関係に配慮した
設計がこの空間を印象つ
けています。その場に流
れる空気感を感じて見て
ください

他の部屋に物が溢れないよう
収納場所を中心に確保。
3箇所からの出入が、納戸の
整理にも役立つ。可変性にも
対応できるよう設計

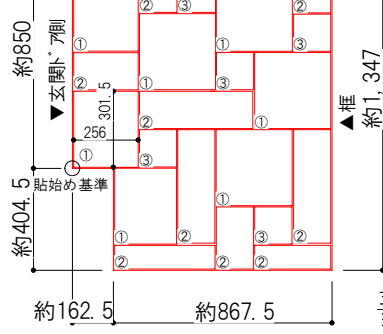
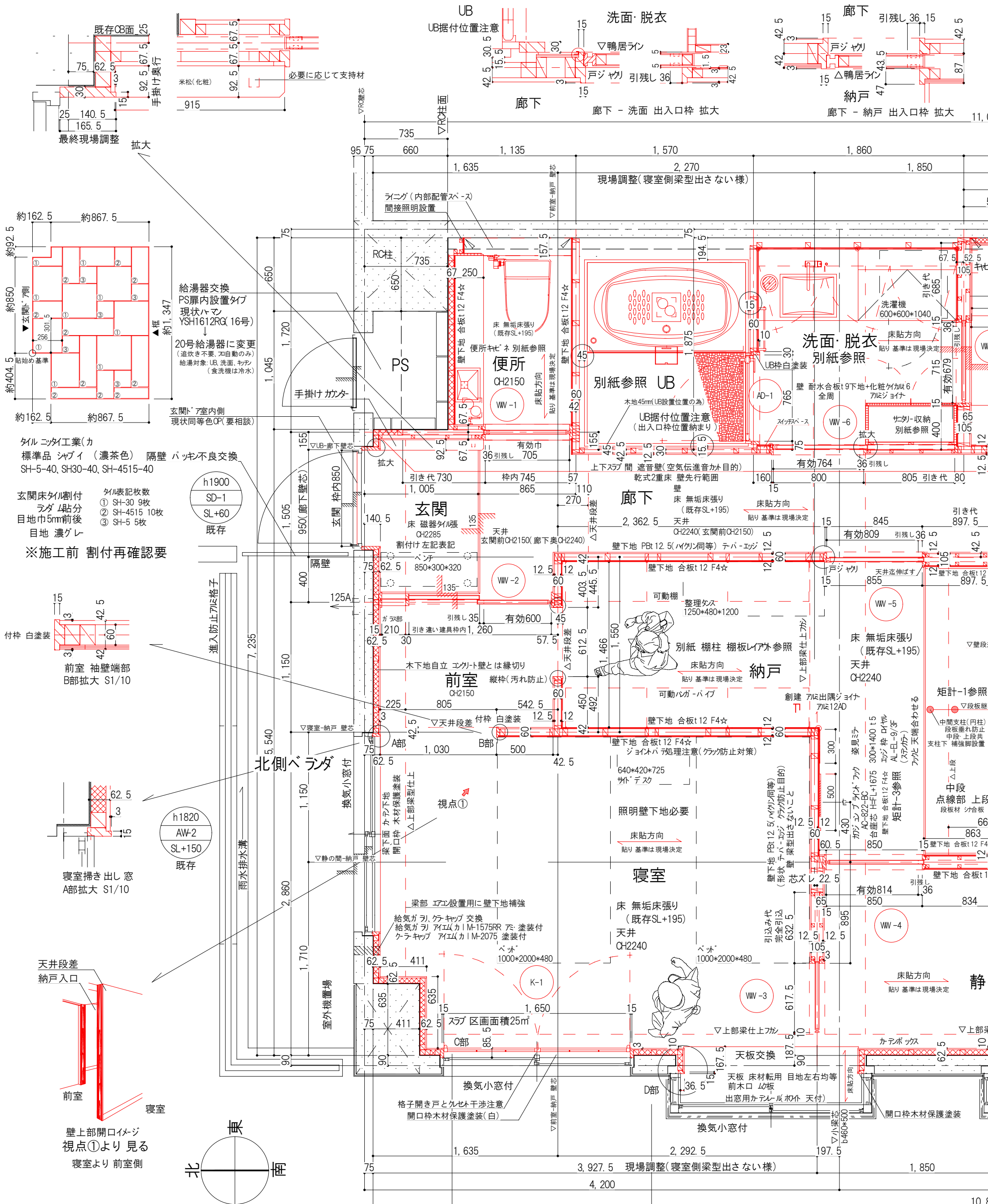
縁側のようなスペース
自分だけの時間を過ご
す場所

居間の空間をより豊かに
してくれる展示スペース
重要な視点ポイント

横には小ぶりのデスクスペース
このお陰で居間がスッキリ
調理スペースへも自然光が届く
よう配慮。浴室の換気にも良い

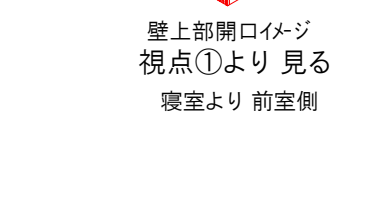
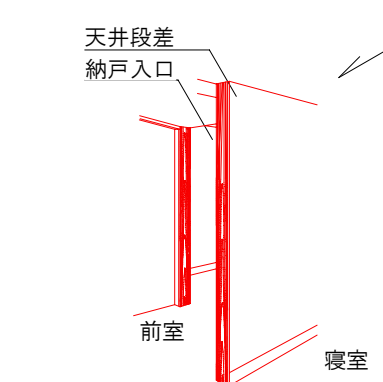
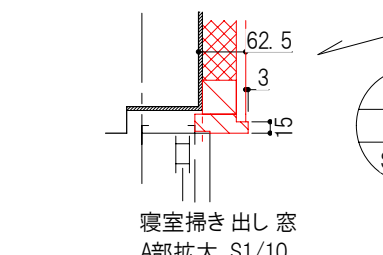
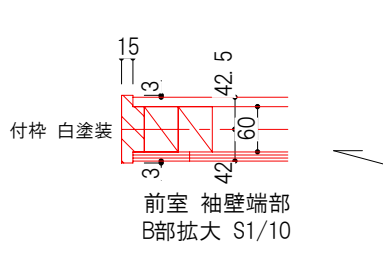
人が集まる場所の広がり確保
重心の低い家具に合わせて、照
明も選択。ゆったりとした時間
を感じていただけるよう設計
この場所が暮らしの印象を高め
る最も大事なスペース

西に面した角部屋
西日を嫌うよりも、窓の連なり
を空間の連続性に取込む。梁型
を活用し印象を高める。重要な
視点ポイント

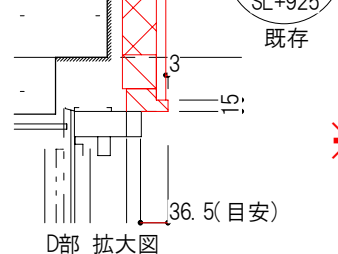
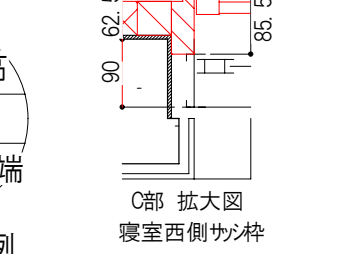
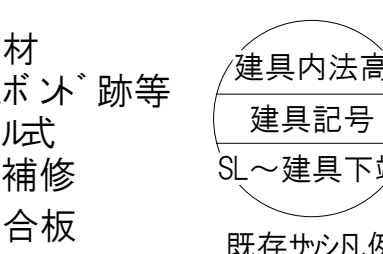


- タイルニッパ工業(カ)
標準品 シャブイ (濃茶色) 隔壁 パッキ不良交換
SH-5-40, SH30-40, SH-4515-40
- 玄関床タイル割付
目地巾5mm前後
目地 濃グレー
- タイル表記枚数
① SH-30 9枚
② SH-4515 10枚
③ SH-5 5枚

※施工前 割付再確認要



- ※巾木も塗装
- ※ 既存ウタ断熱材
解体に伴うGLボルト跡等
欠損部 エアール式
発泡ウタにて補修
- ※幼床下地 耐水合板



※赤線 改修部

各寸法については、解
設備施工に伴い変更

