

敷地三斜求積図 S1/200

- 凡例
- 雨水枡 300角
  - 小口径枡

撫川字久住935番1

番号	底辺	高さ	倍面積	面積
1	30.200	6.539	197.477800	98.7389000
2	30.200	7.025	212.155000	106.0775000
合計				204.8164000
敷地面積				204.81 m <sup>2</sup> ①

撫川字久住935番10

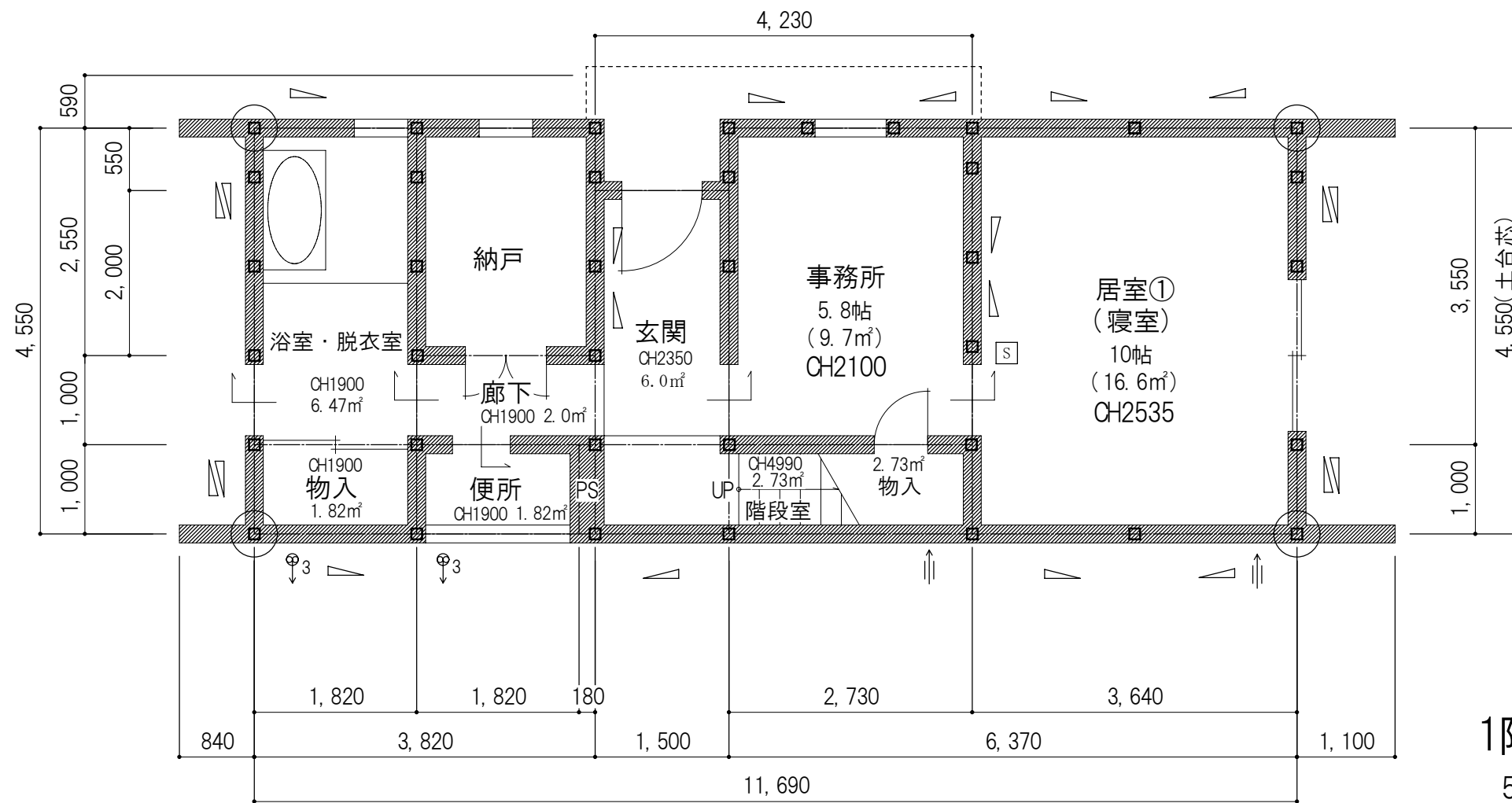
番号	底辺	高さ	倍面積	面積
3	7.134	0.729	5.200686	2.6003430
4	7.134	0.492	3.509928	1.7549640
5	7.160	0.456	3.264960	1.6324800
合計				5.9877870
敷地面積				5.98 m <sup>2</sup> ②

面積合計 ① + ②  
=210.79m<sup>2</sup>

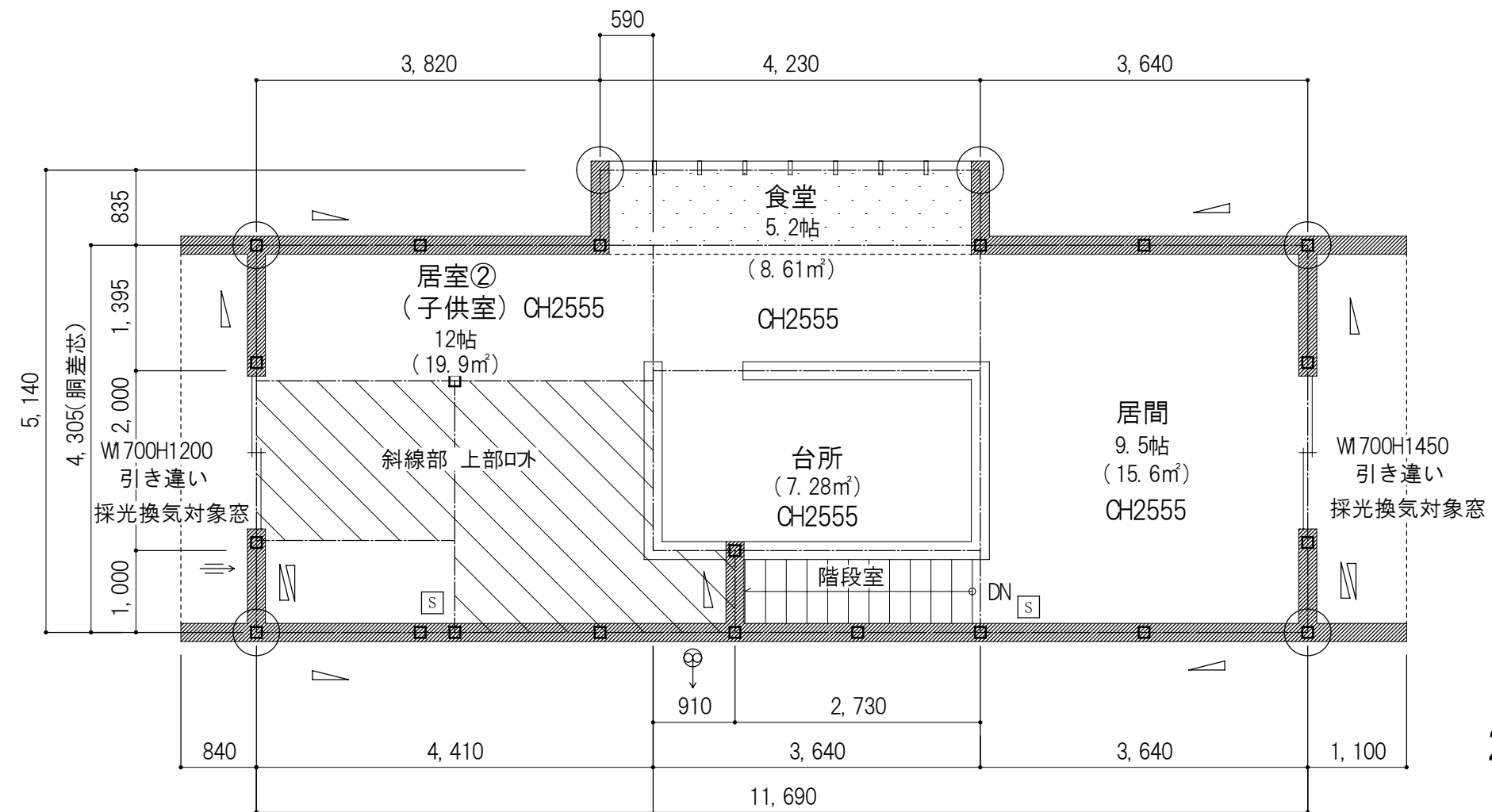
工事名 撫川の家  
図面名 配置図兼排水計画図  
縮尺 1/100

〒700-0927 岡山市北区西古松2-12-23 105号  
T/F 086-243-2337  
E-mail indot@gaea.ocn.ne.jp  
HP http://www.indot.jp/

インドット in.  
一級建築設計事務所  
岡山県 第14010号  
代表 森本 知宏 一級建築士 311673

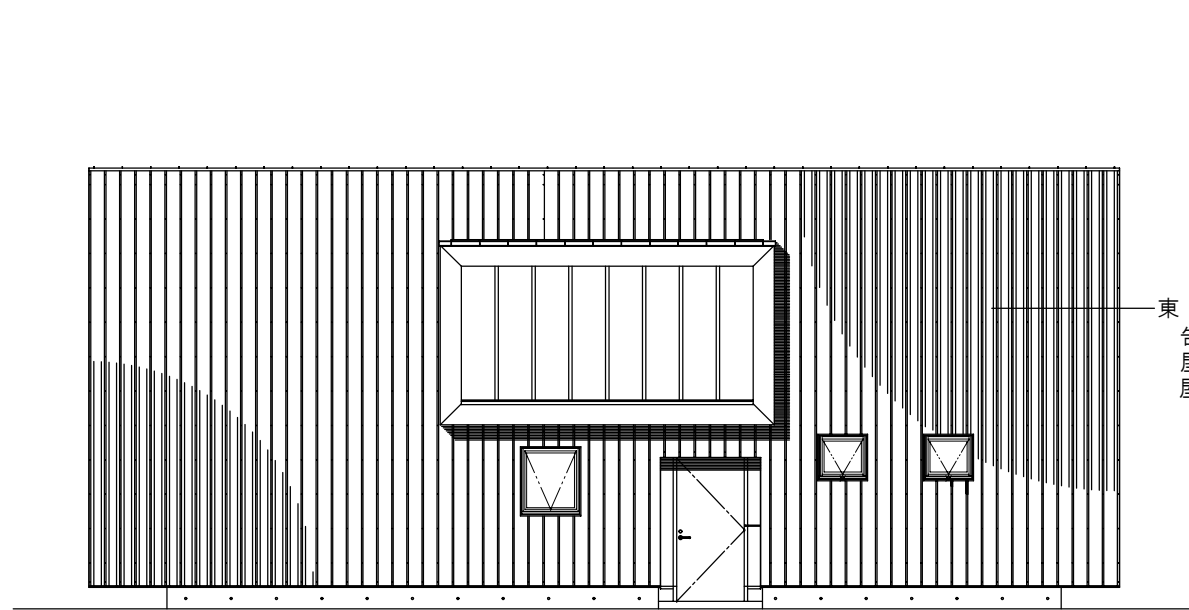


1階平面図  
52.36㎡(15.8T)



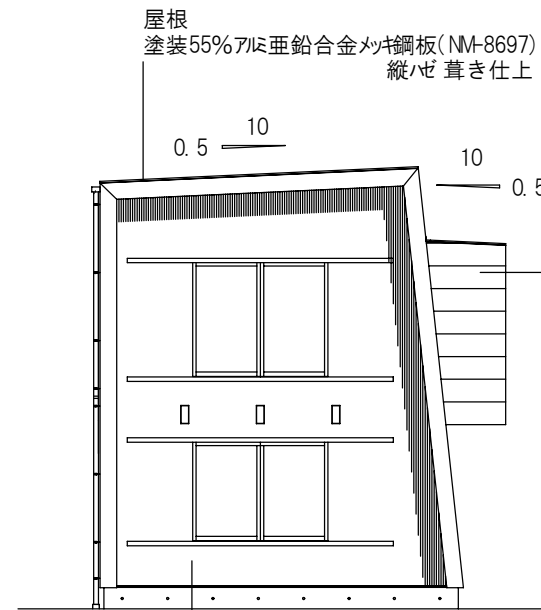
延べ床面積  
106.22㎡(32T)

2階平面図  
53.86㎡(16.3T)



東立面図

東・西面外壁  
告示1362号  
屋内側 石膏ボードt9.5  
屋外側 耐水石膏ボードt9.5 (準不燃QM-9826)  
+亜鉛鉄板張り

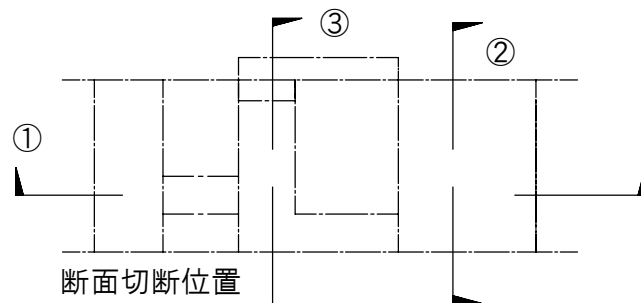


南立面図

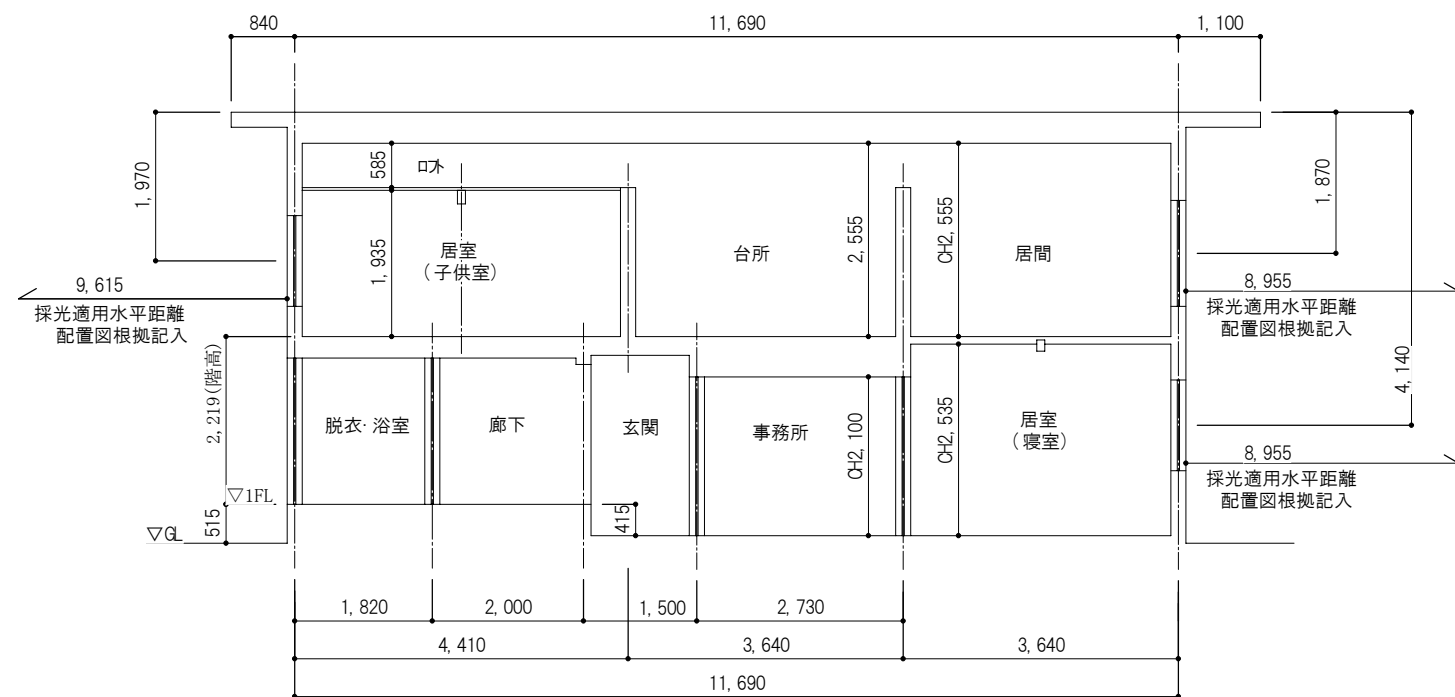
南・北外壁  
告示1359号(防火構造)  
屋内側 石膏ボードt12.5  
屋外側 鉄網付珪藻土t15以上確保

屋根  
塗装55%7mm亜鉛合金メッキ鋼板(NM-8697)  
縦ハセ葺き仕上

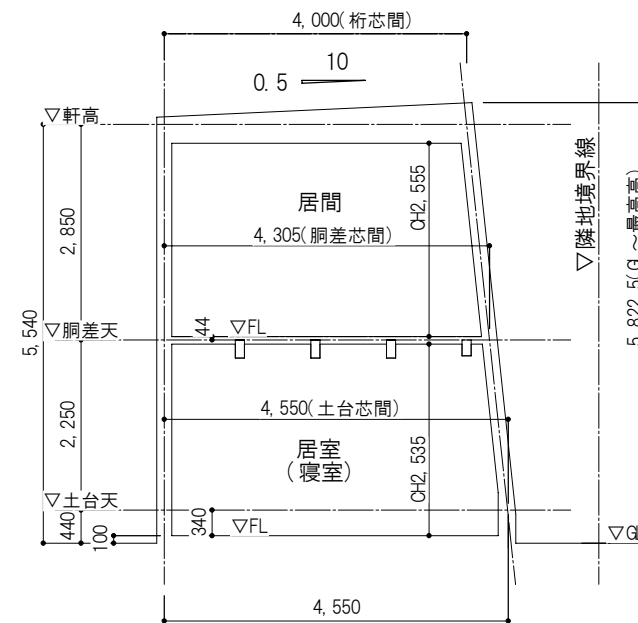
外壁持出し部  
告示1362号  
屋内側 石膏ボードt9.5  
屋外側 耐水石膏ボードt9.5 (準不燃QM-9826)  
+亜鉛鉄板張り



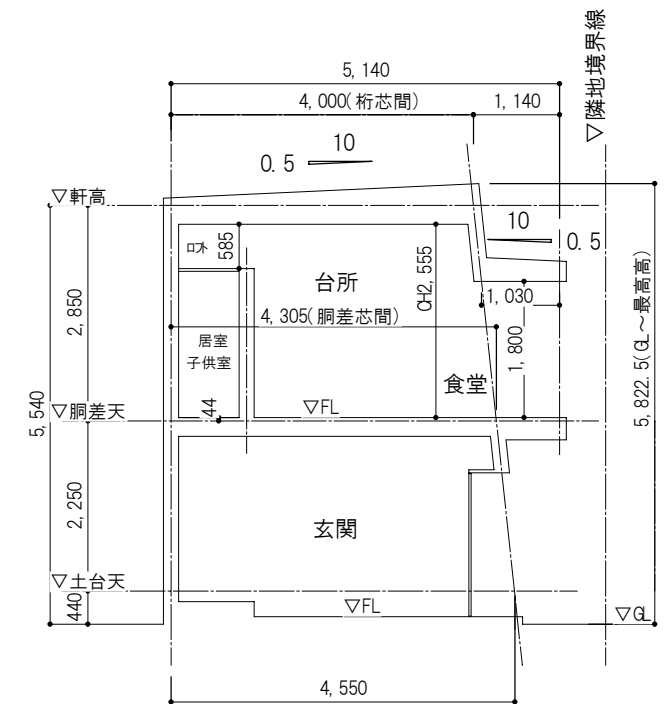
断面切断位置



①断面



②断面



③断面

建築面積	56.15㎡	住宅部床面積	95.71㎡	仕上	軒高	5,540mm	凡例			
延床面積	106.22㎡	事務所部床面積	10.51㎡	外壁	最高高	5,822.5mm	⊙	通し柱	↑	局所換気設備
1階床面積	52.36㎡		上記算定式は面積図参照	東・西面外壁 告示1362号 屋内側 石膏ボードt9.5 屋外側 耐水石膏ボードt9.5 (準不燃QM-9826) +亜鉛鉄板張り			⊙	隅柱	↑	シックハウス 第3種 排気
2階床面積	53.86㎡			南・北外壁 告示1359号(防火構造) 屋内側 石膏ボードt12.5 屋外側 鉄網付珪藻土t15以上確保			/	構造用合板 t9	↑	シックハウス 第3種 自然給気
ロフト面積	10.9㎡			屋根 塗装55%7mm亜鉛合金メッキ鋼板(NM-8697) 縦ハセ葺き仕上			≡	筋交 ｸｽﾞ掛	↑	換気経路
		基礎	柱状改良+ベタ基礎				▽	片筋交 柱脚側 柱頭側	▨	シックハウス 対象外エリア

訂正日付

工事名

図面名

縮尺

撫川の家

立面・断面図

1/100

〒700-0927 岡山市北区西古松2-12-23 105号  
T/F 086-243-2337  
E-mail indot@gaea.ocn.ne.jp  
HP http://www.indot.jp/

インドット  
一級建築設計事務所 in.  
岡山県 第14010号  
代表 森本 知宏 一級建築士 311673